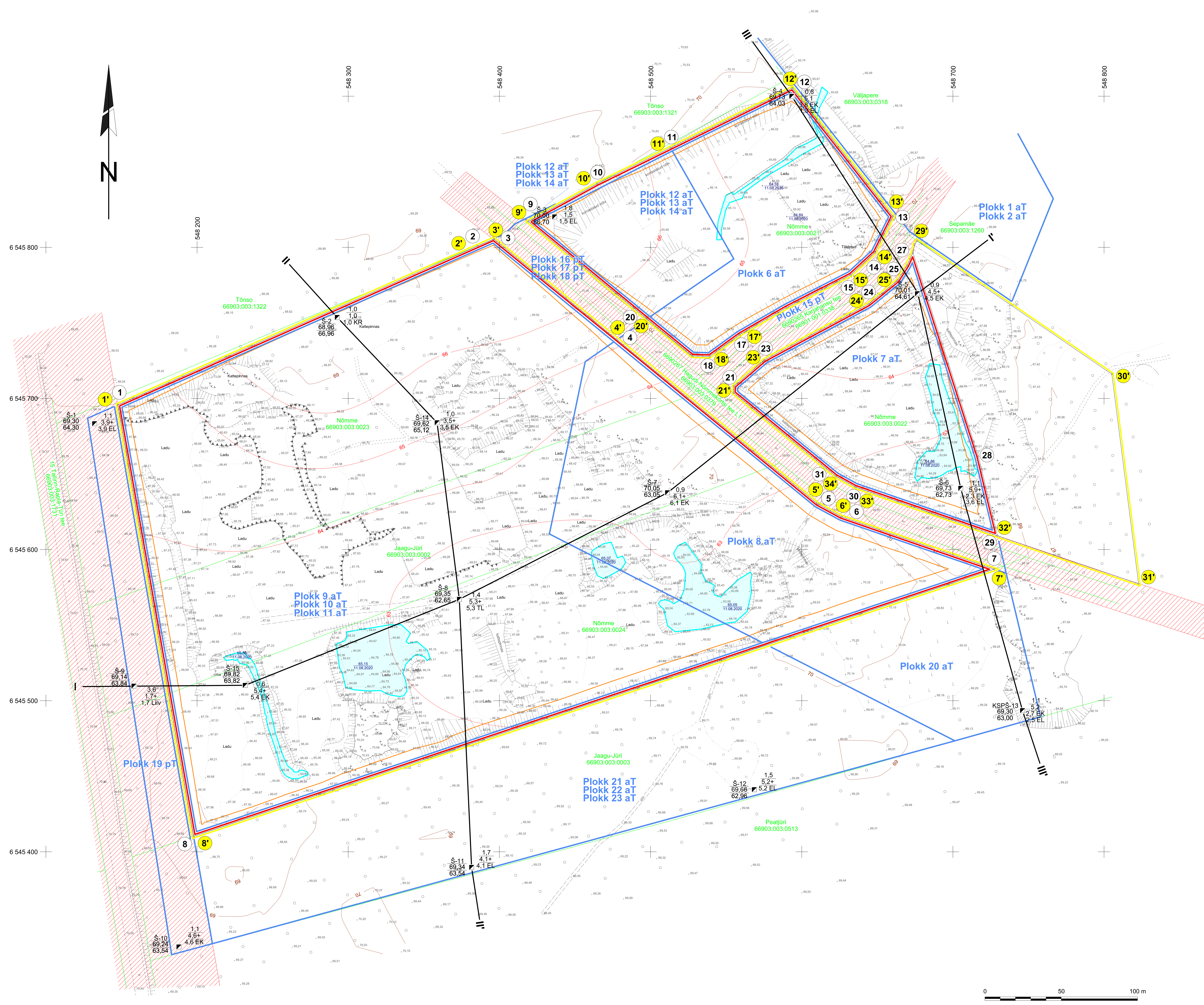


ASENDIPLAAN  
M 1 : 100 000



Kaardileht nr 631 Rapla, 632 Türi



| Määraldise piiripunktide koordinaadid |              |            |  | Määraldise teenindusmaa piiripunktide koordinaadid |              |            |  |
|---------------------------------------|--------------|------------|--|--|--------------|------------|--|
| Nr                                    | X            | Y          |  | Nr   | X            | Y          |  |
| 1                                     | 6 545 695,71 | 548 147,59 |  | 1'   | 6 545 695,71 | 548 147,59 |  |
| 2                                     | 6 545 800,94 | 548 385,63 |  | 2'   | 6 545 800,94 | 548 385,63 |  |
| 3                                     | 6 545 805,47 | 548 396,36 |  | 3'   | 6 545 805,47 | 548 396,36 |  |
| 4                                     | 6 545 738,91 | 548 477,77 |  | 4'   | 6 545 738,91 | 548 477,77 |  |
| 5                                     | 6 545 630,34 | 548 610,34 |  | 5'   | 6 545 630,34 | 548 610,34 |  |
| 6                                     | 6 545 621,73 | 548 626,23 |  | 6'   | 6 545 621,73 | 548 626,23 |  |
| 7                                     | 6 545 587,06 | 548 727,34 |  | 7'   | 6 545 587,06 | 548 727,34 |  |
| 8                                     | 6 545 410,26 | 548 197,68 |  | 8'   | 6 545 410,26 | 548 197,68 |  |
| 9                                     | 6 545 817,12 | 548 419,14 |  | 9'   | 6 545 817,12 | 548 419,14 |  |
| 10                                    | 6 545 842,16 | 548 464,71 |  | 10'  | 6 545 842,16 | 548 464,71 |  |
| 11                                    | 6 545 865,86 | 548 513,19 |  | 11'  | 6 545 865,86 | 548 513,19 |  |
| 12                                    | 6 545 905,41 | 548 593,79 |  | 12'  | 6 545 905,41 | 548 593,79 |  |
| 13                                    | 6 545 820,50 | 548 660,32 |  | 13'  | 6 545 820,50 | 548 660,32 |  |
| 14                                    | 6 545 796,51 | 548 648,41 |  | 14'  | 6 545 796,51 | 548 648,41 |  |
| 15                                    | 6 545 781,78 | 548 632,35 |  | 15'  | 6 545 781,78 | 548 632,35 |  |
| 16                                    | 6 545 760,10 | 548 589,82 |  | 16'  | 6 545 760,10 | 548 589,82 |  |
| 17                                    | 6 545 742,22 | 548 558,87 |  | 17'  | 6 545 742,22 | 548 558,87 |  |
| 18                                    | 6 545 727,82 | 548 539,01 |  | 18'  | 6 545 727,82 | 548 539,01 |  |
| 19                                    | 6 545 728,15 | 548 527,59 |  | 19'  | 6 545 728,15 | 548 527,59 |  |
| 20                                    | 6 545 752,65 | 548 497,63 |  | 20'  | 6 545 752,65 | 548 497,63 |  |
| 21                                    | 6 545 703,82 | 548 554,90 |  | 21'  | 6 545 703,82 | 548 554,90 |  |
| 22                                    | 6 545 708,13 | 548 555,23 |  | 22'  | 6 545 708,13 | 548 555,23 |  |
| 23                                    | 6 545 725,51 | 548 575,42 |  | 23'  | 6 545 725,51 | 548 575,42 |  |
| 24                                    | 6 545 762,41 | 548 544,27 |  | 24'  | 6 545 762,41 | 548 544,27 |  |
| 25                                    | 6 545 777,97 | 548 663,30 |  | 25'  | 6 545 777,97 | 548 663,30 |  |
| 26                                    | 6 545 788,07 | 548 669,76 |  | 26'  | 6 545 788,07 | 548 669,76 |  |
| 27                                    | 6 545 796,51 | 548 673,56 |  | 27'  | 6 545 796,51 | 548 673,56 |  |
| 28                                    | 6 545 661,62 | 548 716,92 |  | 28'  | 6 545 661,62 | 548 716,92 |  |
| 29                                    | 6 545 609,16 | 548 729,50 |  | 29'  | 6 545 609,16 | 548 729,50 |  |
| 30                                    | 6 545 641,43 | 548 635,50 |  | 30'  | 6 545 641,43 | 548 635,50 |  |
| 31                                    | 6 545 648,55 | 548 622,59 |  | 31'  | 6 545 648,55 | 548 622,59 |  |

Pindala 15,80 ha

Pindala 17,46 ha

- ① Määraldise piir, piiripunkt ja piiripunkti number
- ①' Määraldise teenindusmaa piir, piiripunkt ja number
- Ploki piir (aT - aktiivne tarbevaru, pT - passiivne tarbevaru)
- Nõlva hoideterviku alumine piir
- Maardla piir asendiplaanil
- 70 Maapinna samakõrgusjoon, m
- 70 Määraldise lamami samakõrgusjoon, m
- Teekaitsetervik
- Nõmme 66903:003:0021 Katastrikuse nimi, piir ja tunnus
- Geoloogiline läbitõlge
- S-7 0,9 Kaevandi number Katendi paksus, m
- 70,05 6,1+ Suudme abs kõrgus, m Kasuikihi paksus, m
- 63,05 6,1 EK Lamami abs kõrgus, m
- 6,1 EK Kihhi paksus (EL-ehitusliiv, EK-ehituskruus, TL-täiteliiv)

- Märkused:
- Koordinaadid L-Est 97 süsteemis, kõrgused EH2000 süsteemis.
  - Asendiplaan: Maa-ameti X-GIS kaardirakendus.
  - Plaanil koostamisel on kasutatud:
    - Maa-ameti väljastatud katastrikuse piirandmeid (seisuga 10.08.2020);
    - Keskonnaregistri Hagudi kruusamaardla plokkide andmeid (seisuga 22.09.2020);
    - Hagudi II kruusakarjääri mätõõde plaan seisuga 11.08.2020 (OÜ Inseneribüroo STEIGER, töö nr 20/3082).
  - Nõlva hoideterviku ülemine piir ühiti määraldise piiriga.
  - Kasutatud tarkvara: Bentley PowerCivil for Baltics V8i (litsents: 70000661800020).

|  |  |
|--|--|
| Objekti nimetus ja aadress<br>Hagudi II kruusakarjäär<br>Rapla maakond, Rapla vald                     | Joonise süsu<br>Määraldise plaan   |
| Loe omanik<br>OÜ Elektrivälgi<br>Tammee tn 9, Uusküla Rapla vald Raplalaama 79530<br>e@elektrivalti.ee | Grasfiinliisa 1/3<br>Mõõtkaava 1:1 000   |
| OÜ Inseneribüroo STEIGER<br>Männiku tee 104, 11216 Tallinn<br>+372 668 1011, info@steiger.ee           | Koostas Epp Kuslap<br>Kinnitas Erik Vaguri<br>Kuupäev 20.01.2021<br>Töö nr 20/3212 |

